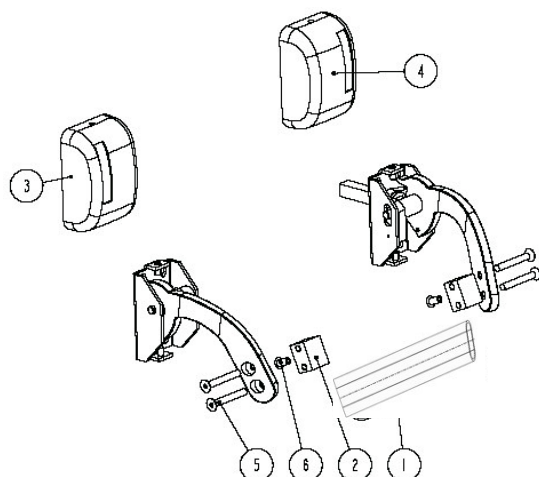


MONTERINGSANVISNING

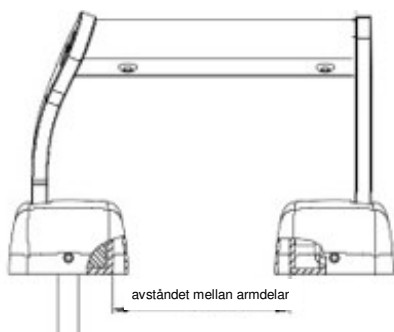
FÖR MODELL EX-5011 JA EX-5012



6 Nit	NIT 4X8
5 Försänkt skruv	M5x30 TORX T15
4 Kåpa, höger	220-M010
3 Kåpa, vänster	220-M009
2 Rörfäste	220-M005
1 Rör	220-M004

HORISONTELL MONTERING FÖR HÖGER- OCH VÄNSTERDÖRR

Vid horisontell montering: **1.** Ta bort kåparna (3,4) genom att skruva fästskruvorna inåt. Montera nödöppnarens låssida med kvadrata tryckespinne, i stället för dörtrycket, med att först skruva fast skruven genom det nedersta ovala hålet i regelkistans fästplatta. Prova att öppningsmekanismen fungerar. Skruva därefter den övre skruven framför medbringaren och den sista skruven i det nedersta runda hålet. **Obs! ingen skruv framför öppnararmen.** Kontrollera i detta skede att låssidan fungerar smidigt.

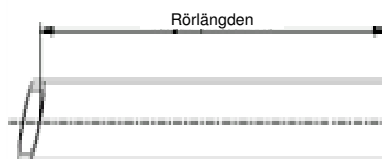


Rörlängden = avståndet mellan armdelar + 19

Om röret inte är måttkapat vid beställningen, gör så här: Mät avståndet mellan armdelarna och kapa röret att det blir 19 mm längre än detta avstånd (se fig. 3).

Ått rörfästet (2) i röret och borra ett 4,2 mm hål för niten i båda ändorna (ca 9 mm från ändan) av rörets dörrsida, samt fäst blindnittång

Fig. 3.



2. Montera fjädersidan på det önskade avståndet mittemot låssidan (FÖR ATT AVSTÅNDET MELLAN ÖPPNARARMARNA SKALL VARA EXAKT, REKOMMENDERAS ATT FÄSTA RÖRET INNAN FASTSKRUVNING AV FJÄDERSIDAN) **Obs! ingen skruv framför öppnararmen.**

3. Smörja båda lås- och fjädersidan och Fixera kåparna (3,4) genom att skruva fästskruvorna utåt

4. Fäst röret mellan öppnararmar med torxskravar (5). **Obs! försäkra dig om att nödöppnaren fungerar felfritt.**

OBS! använd skruvlåsare vid montering av skruvar till Loctite 222 handtag

WWW.EXITPAINIKE.FI



För detta arbete behövs några specialredskap:
2 mm insexskruv
Torx T15
4,2 mm borrar